

Datenblatt

Receiver | RFID | PoE

W120-110 Receiver | RFID | PoE

Feb. 2024



Technische Daten

Montage	
Anbringung	Ebene Oberfläche
Kabeleinlässe	Mehrere Sollbruchstellen für Kabeleinlässe
Gehäuseeigenschaften	
Entflammbarkeit (UL 94)	1,5mm V-1 IEC 60695-11-10
Farbe	RAL 7016 anthrazit / RAL 9010 weiß
Material	ABS Polydac PA 765 A
Einsatzbereich	
Betriebstemperatur	-20°C bis + 70 °C
Schutzart	Entspricht IP 40
Elektrische Eigenschaften	
Frequenzband Kommunikation HF/WLAN	868,0 - 868,6 MHz / 2,4 GHz
Sendeleistung HF/WLAN	+11 dBm / +19,5 dBm
Spannungsversorgung	6,4 - 40 VDC
Stromaufnahme	Max. 125 mA bei 12 VDC
Eingang	2 x Optokoppler-Eingang Max. 25 mA / 24 VDC
Ausgang	3 x Relaisausgang Wechsler Max. 0,5 A / 125 VAC 1 A / 24 VDC
Maße und Gewicht	
Abmessungen Gehäuse (LxBxH)	230 mm x 141 mm x 34,5 mm
Abmessungen Platine (LxBxH)	80 mm x 100 mm x 17 mm
Gesamtgewicht	359 g

Funktionsbeschreibung

Der Receiver mit Relaisausgängen empfängt alle verschlüsselten Nachrichten, welche von anderen Geräten über 868 MHz gesendet werden. Gemäß seiner Konfiguration leitet er diese Nachrichten über das IP-Netzwerk per WLAN oder LAN, in welches er eingebunden wurde, an den entsprechenden Server weiter.

Der Receiver verfügt über 2 Kontakteingänge für etwaige Türkontakte und 3 Kontaktausgänge für Relaisschaltungen (z.B. für eine Tür Ver- oder Entriegelung).

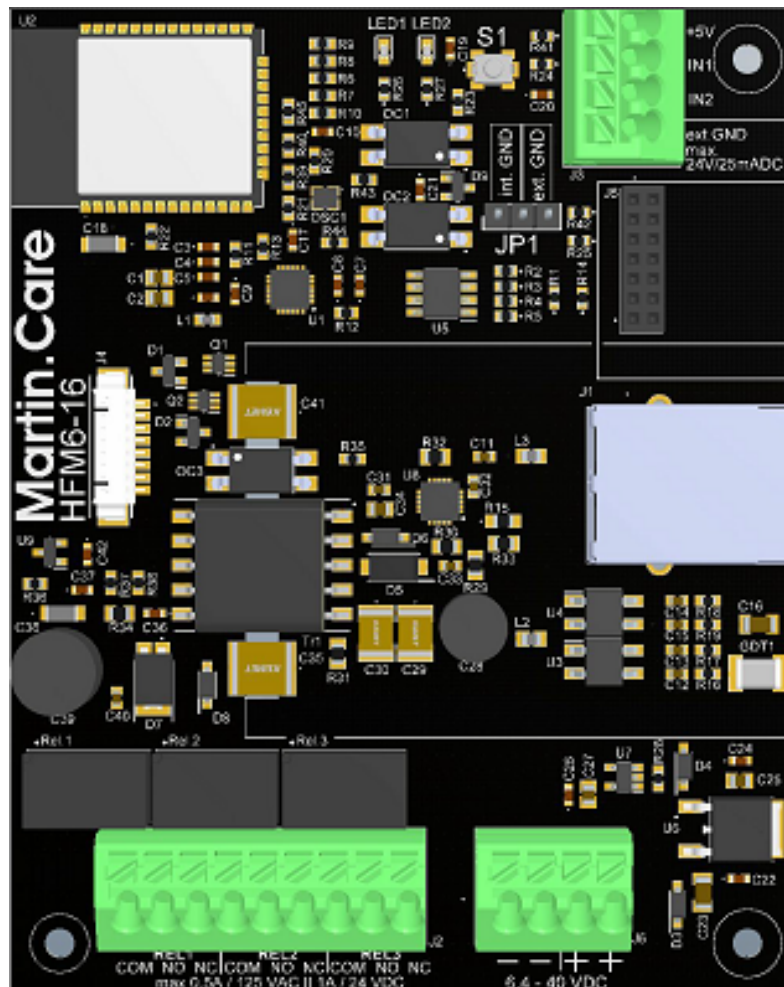
Der Receiver ist für die Wandmontage konzipiert worden. Er kann auf eine Unterputzdose montiert werden, in welcher sich die Stromversorgung befinden kann und Netzwerkverkabelung befinden kann.

Die Spannungsversorgung des Receivers kann über ein externes Netzteil oder über das LAN-Kabel mit PoE (Power over Ethernet) erfolgen.

Montagehinweise

Die Montage darf nur durch eigens dafür geschultes Personal mit entsprechender Qualifikation als Elektrofachkraft erfolgen.

Die Anschlüsse für die Spannungsversorgung, sowie Ein-/ Ausgänge entnehmen sie bitte der Grafik sowie der zugehörigen Legende.



J1	PoE- / LAN-Anschluss	J3.1	ext GND (JP1) max. 24V/25mADC
J2.1	COM Relais 1 Wechsler	J3.2	IN2
J2.2	NO Relais 1 Wechsler	J3.3	IN1
J2.3	NC Relais 1 Wechsler	J3.4	+ 5 VDC
J2.4	COM Relais 2 Wechsler	J4	Programmierklemme
J2.5	NO Relais 2 Wechsler	J5	HF-Steckmodul
J2.6	NC Relais 2 Wechsler	J6	Spannungseingang 6,4-40 VDC
J2.7	COM Relais 3 Wechsler	S1	Programmiertaste
J2.8	NO Relais 3 Wechsler	JP1	GND int./ext.
J2.9	NC Relais 3 Wechsler		

LED-Verhalten

- LED grün blinkt 1 mal kurz alle 2s → Betrieb normal
- LED rot blinkt 1 mal lang alle 2s → Störung

Zubehör

- V100-050 Steckernetzteil | 230V-12V DC
- V100-055 Doseneinbaunetzteil | 230V-12V DC
- S730-010 Entriegelungsschlüssel 2er Set | Systemgehäuse

Ergänzende Informationen

Um ergänzende Produktinformationen zu erhalten, können Sie die folgenden QR-Codes scannen und gelangen so auf die verschiedenen Bereiche in unserer Wissensdatenbank.



Datenblattsammlung



Konformitätserklärungen



Bedienungsanleitung

Hiermit erklärt Martin.Care GmbH, dass die genannten Artikel den Richtlinien 2014/53/EU, 2014/35/EU, 2014/30/EU, sowie 2011/65/EU entspricht. Der vollständige Text der EU-Konformitätserklärung ist unter der folgenden Internetadresse verfügbar:
<https://ticket.martin.care/support/solutions/folders/43000585011>

Der Inhalt wurde mit größter Sorgfalt zusammengestellt und beruht auf Informationen, die als verlässlich gelten. Eine Haftung für die Richtigkeit kann jedoch nicht übernommen werden.

Copyright

©2024, Martin.Care GmbH. Alle Rechte vorbehalten. Diese Veröffentlichung darf ohne vorherige schriftliche Genehmigung durch Martin.Care GmbH weder ganz noch teilweise vervielfältigt, in einem Datenbanksystem gespeichert oder in welcher Form auch immer – elektronisch, fotokopiert oder magnetisch aufgezeichnet – weitergegeben werden.

Haftungsausschluss

Unser Bestreben ist es, unsere Produkte und entsprechende Unterlagen mit größtmöglicher Sorgfalt zu entwickeln, herzustellen und zu dokumentieren. Martin.Care GmbH übernimmt jedoch keinerlei Verpflichtung oder Garantien für den Inhalt dieser Dokumentation und lehnt insbesondere jegliche Haftung für die Handelsfähigkeit oder Eignung für einen bestimmten Zweck ab. Daneben behält sich Martin.Care GmbH vor, diese Veröffentlichung zu überarbeiten und gelegentliche Änderungen vorzunehmen, ohne dass sich daraus die Verpflichtung für Martin.Care GmbH ergibt, beliebige Personen von solchen Überarbeitungen benachrichtigen zu müssen. Die jeweils aktuelle Version dieser Bedienungsanleitung kann im Internet unter <https://ticket.martin.care/support/solutions/43000109769> heruntergeladen werden.